

DELOS 1 TRIO

CARATTERISTICHE PRINCIPALI

| | |
|-----------------------------|---|
| Applicazioni | Illuminazione stradale e urbana. |
| Gruppo ottico | <p>STU-M/S: Ottica asimmetrica per illuminazione stradale, urbana e ciclopedonale. STE-M/S: Ottica asimmetrica per illuminazione stradale extraurbana. STW: Ottica asimmetrica per illuminazione di strade larghe e urbane e extraurbane, specifica per asfalti bagnati. S05: Ottica asimmetrica per illuminazione stradale, urbana e aree verdi. OP-DX/SX: Ottica asimmetrica per attraversamenti pedonali. Temperatura di colore: 4000K, (3000K in opzione) CRI ≥ 70 Classe di sicurezza fotobiologica: EXEMPT GROUP Efficienza sorgente LED: 168 lm/W @ 525mA, Tj=85°C, 4000K</p> |
| Classe di isolamento | II, I |
| Grado di protezione | IP66 IK08 totale |
| Inclinazione | 0° |
| Montaggio | Installazione sospesa su bracci MPD |
| Cablaggio | Piastra cablaggio rimovibile in campo. |
| Moduli LED | Gruppo ottico rimovibile in campo. |
| Dimensioni | Ø550x240mm - <i>Vedere disegno</i> |
| Peso | max. 10.5 kg |
| Superficie esposta | Laterale: 0.07m ² Pianta: 0.24m ² |
| Temp. di esercizio | -40°C / +35°C |
| Temp. di stoccaggio | -40°C / +80°C |
| Norme di riferimento | EN 60598-1, EN 60598-2-3, EN 62471, EN 55015, EN 61547, EN 61000-3-2, EN 61000-3-3 |



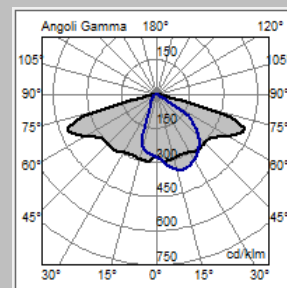
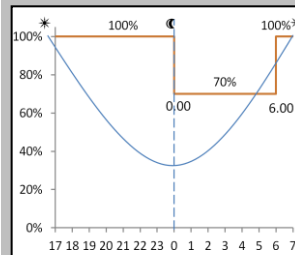
CARATTERISTICHE ELETTRICHE

| | |
|--|---|
| Alimentazione | 220÷240V 50/60Hz |
| Fattore di potenza | >0,9 (a pieno carico) |
| Sezionatore | Incluso, con ferma cavo integrato |
| Connessione rete | Connettore per cavi sez. max. 4mm ² |
| Protez. sovratensioni | Fino a 10kV Con SPD (in opzione) 10kV / 10kV CM/DM |
| SPD (in opzione) | 10kV-10kA, type II, completo di LED di segnalazione e termofusibile per disconnessione del carico a fine vita. |
| Sistema di controllo (opzioni) | <p>F: Fisso non dimmerabile. DA: Dimmerazione automatica (mezzanotte virtuale) con profilo di default. DAC: Profilo DA custom. FLC: Flusso luminoso costante. DALI: Digital dimming interface DALI.</p> |
| Vita gruppo ottico (Tq=25°C, 700mA) | <p>>100.000hr L90B10 >100.000hr L90, TM-21</p> |

MATERIALI

| | |
|----------------------|--|
| Attacco | Alluminio pressofuso UNI EN 1706. |
| Corpo | Alluminio. |
| Dissipatore | Alluminio estruso (su ciascun modulo LED) |
| Telaio | Anello in alluminio pressofuso UNI EN 1706. |
| Gruppo ottico | Alluminio 99.85% con finitura superficiale realizzata con deposizione sotto vuoto 99.95%. (Alluminio classe A+ DIN EN 16268) |
| Schermo | Vetro temperato spessore 4mm |
| Pressacavo | Plastico M20x1,5 - IP68 |
| Guarnizione | EPDM |
| Colore | Grafite - Cod. 01 |

Profilo DA



Optica STU-M

Tutti i dati fotometrici pubblicati sono stati rilevati in conformità alle norme UNI EN 13032-1 e IES LM 79-08





| APPARECCHIO | OTTICA | FLUSSO APPARECCHIO* (Tq=25°C, 4000K, lm) | POTENZA APPARECCHIO* (Tq=25°C, Vin=230Vac, F/DA/DAC, W) | EFFICIENZA APPARECCHIO (Tq=25°C, lm/W) | FLUSSO NOMINALE LED* (Tj=85°C, 4000K, lm) | POTENZA NOMINALE LED* (Tj=85°C, W) |
|----------------------|----------------|---|---|---|--|---------------------------------------|
| DELOS 1 0F2H1 4.5-1M | S05 | 1840 | 16 | 115 | 2184 | 13 |
| DELOS 1 0F2H1 4.5-2M | STU-M STU-S | 3620 | 30.5 | 118 | 4368 | 26 |
| DELOS 1 0F2H1 4.7-1M | S05 | 2370 | 21.5 | 110 | 2765 | 18 |
| DELOS 1 0F2H1 4.7-2M | STU-M STU-S | 4630 | 40 | 115 | 5530 | 36 |
| DELOS 1 0F3 4.5-1M | STE-M | 2560 | 21.5 | 119 | 2950 | 17 |
| DELOS 1 0F3 4.5-2M | STE-S STW | 5060 | 39 | 129 | 5900 | 34 |
| DELOS 1 0F3 4.7-1M | STE-M | 3200 | 28 | 114 | 3735 | 24 |
| DELOS 1 0F3 4.7-2M | STE-S STW | 6400 | 52 | 123 | 7470 | 48 |
| DELOS 1 0F6 4.5-1M | OP-DX OP-SX | 5060 | 39 | 129 | 5900 | 34 |
| DELOS 1 0F6 4.7-1M | OP-DX OP-SX | 6400 | 52 | 123 | 7470 | 48 |

*FLUSSO APPARECCHIO / POTENZA APPARECCHIO: Dati nominali rilevati in laboratorio.

*FLUSSO NOMINALE LED / POTENZA NOMINALE LED: Dati nominali estrapolati da datasheet costruttore LED.

I valori indicati in questa scheda tecnica sono da considerarsi valori nominali. Tolleranza su flusso: +/-7%. Tolleranza su potenza: +/-5%.

Al fine di favorire un costante aggiornamento dei propri prodotti, AEC si riserva il diritto di apportare modifiche senza preavviso.

| APPARECCHIO | OTTICA | FLUSSO APPARECCHIO* (Tq=25°C, 3000K, lm) | POTENZA APPARECCHIO* (Tq=25°C, Vin=230Vac, F/DA/DAC, W) | EFFICIENZA APPARECCHIO (Tq=25°C, lm/W) | FLUSSO NOMINALE LED* (Tj=85°C, 3000K, lm) | POTENZA NOMINALE LED* (Tj=85°C, W) |
|----------------------|----------------|---|---|---|--|---------------------------------------|
| DELOS 1 0F2H1 3.5-1M | S05 | 1720 | 16 | 107 | 1990 | 13 |
| DELOS 1 0F2H1 3.5-2M | STU-M STU-S | 3360 | 30.5 | 110 | 3980 | 26 |
| DELOS 1 0F2H1 3.7-1M | S05 | 2210 | 21.5 | 102 | 2520 | 18 |
| DELOS 1 0F2H1 3.7-2M | STU-M STU-S | 4300 | 40 | 107 | 5040 | 36 |
| DELOS 1 0F3 3.5-1M | STE-M | 2380 | 21.5 | 110 | 2701 | 17 |
| DELOS 1 0F3 3.5-2M | STE-S STW | 4700 | 39 | 120 | 5402 | 34 |
| DELOS 1 0F3 3.7-1M | STE-M | 2980 | 28 | 106 | 3420 | 24 |
| DELOS 1 0F3 3.7-2M | STE-S STW | 5950 | 52 | 114 | 6840 | 48 |
| DELOS 1 0F6 3.5-1M | OP-DX OP-SX | 4700 | 39 | 120 | 5402 | 34 |
| DELOS 1 0F6 3.7-1M | OP-DX OP-SX | 5950 | 52 | 114 | 6840 | 48 |

*FLUSSO APPARECCHIO / POTENZA APPARECCHIO: Dati nominali rilevati in laboratorio.

*FLUSSO NOMINALE LED / POTENZA NOMINALE LED: Dati nominali estrapolati da datasheet costruttore LED.

I valori indicati in questa scheda tecnica sono da considerarsi valori nominali. Tolleranza su flusso: +/-7%. Tolleranza su potenza: +/-5%.

Al fine di favorire un costante aggiornamento dei propri prodotti, AEC si riserva il diritto di apportare modifiche senza preavviso.