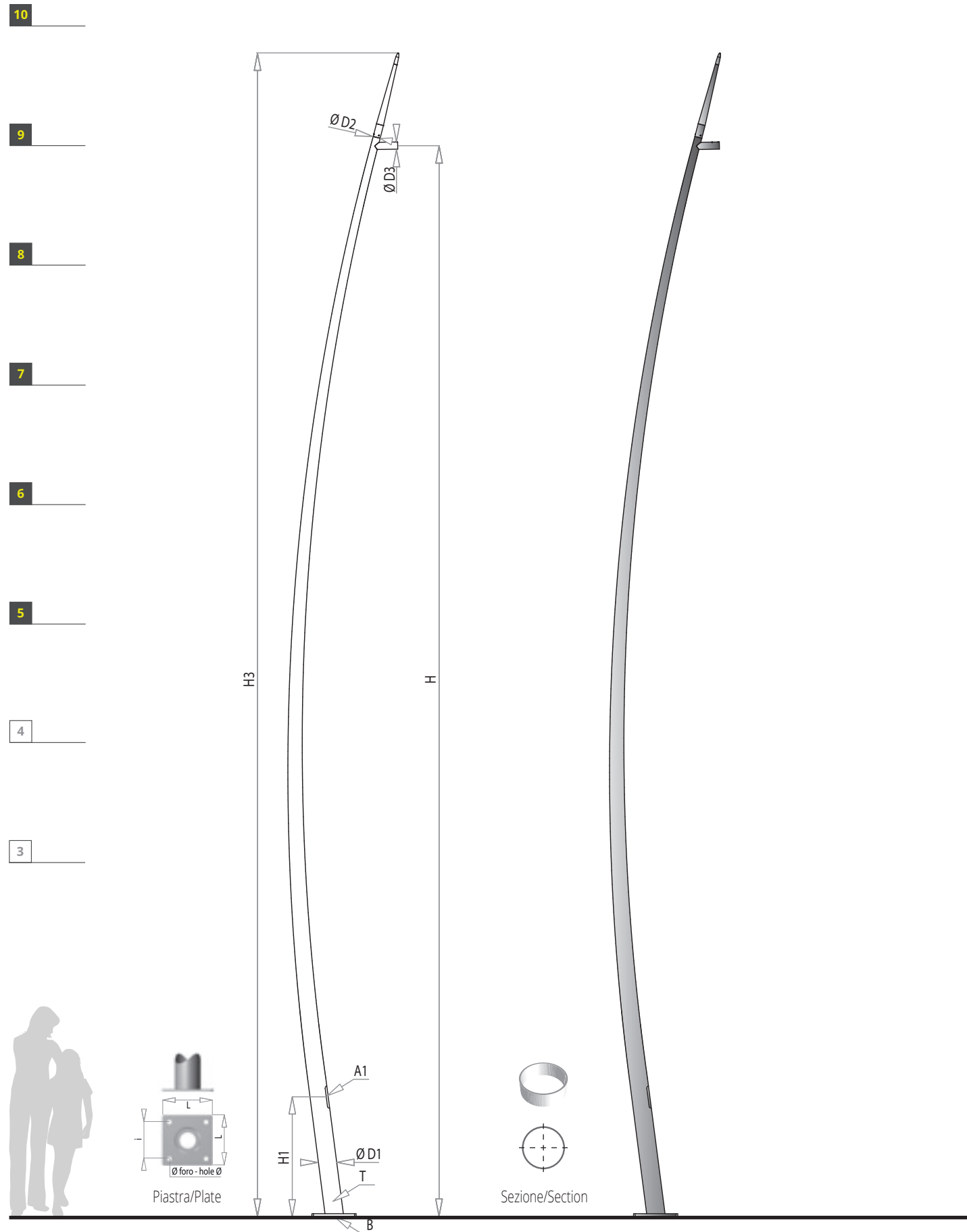


# PF

Design series | *Designed by*  
Marzia Bandini - Massimo Sacconi

Palo conico in acciaio saldato e scordonato, realizzato in un unico tratto piegato longitudinalmente. Puntale conico in alluminio trafilato con finale in materiale plastico. Il palo è dotato di codolo standard per l'installazione di apparecchi della serie Logika compatibili con la serie PF. Fissaggio con piastra di base. Asola per morsetti con finitura dei bordi del taglio idonea anche per l'applicazione di portella incassata a filo palo. Zincatura a caldo secondo la norma UNI EN ISO 1461 e successiva spazzolatura per garantire una perfetta finitura superficiale. Verniciatura a polveri poliestere. Cod. 01,02,03,04, RAL su richiesta.

*Conical steel pole, welded and de-beaded, consisting of one single longitudinally bent section. Conical drawn aluminium tip with plastic end. The pole has a standard spigot for the installation of Logika Range units compatible with the PF range. Fastening base plate. Terminal box slot with finished edges, also suitable for the application of a flush mounted cover. Hot galvanized in accordance with UNI EN ISO 1461, and subsequent brushing to ensure perfect surface finish. Polyester powder coating. Code 01, RAL on request.*

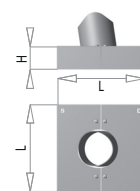


**H** altezze punto luce  
available luminaire heights

# ACCESSORI ACCESSORIES

# PF

Design series | *Designed by*  
Marzia Bandini - Massimo Sacconi



## BASE BF

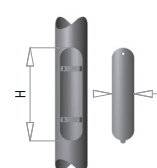
	LxL	H
PF 5	270x270	85
PF 6	270x270	85
PF 7	320x320	85
PF 8	320x320	85
PF 9	370x370	85
PF 10	370x370	85



## PORTELLA CON MORSETTIERA TERMINAL BLOCK WITH HATCH

	Standard Standard	Filo palo Flush mounted
PF 5	T-39	RESET 12
PF 6	T-39	RESET 15
PF 7	T-39 G	RESET 16
PF 8	T-39 G	RESET 17
PF 9	T-39 G	RESET 18
PF 10	T-39 G	RESET 18

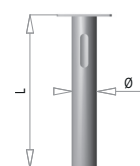
Disponibili a 1 o 2 fusibili - Available with 1 or 2 fuses



## ASOLA MAXI - MAXI TERMINAL BLOCK HOLE

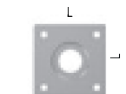
HxL	
	300x65
	400x90*

Previa verifica strutturale - Structural verification required  
Altre su richiesta - Others upon request  
\* Escluso PF 5, PF 6, PF 7 - Except PF 5, PF 6, PF 7



## CONTROPIASTRA INTERRAMENTO IN-GROUNDING PLATE

L	
	850
Ø	139



	PF 5 - PF 6	PF 7 - PF 8	PF 9 - PF 10
LxL	250x250	300x300	350x350

## KIT TIRAFONDI - ANCHOR BOLTS

	PF 5 - PF 6 - PF 7 - PF 8	PF 9 - PF 10
L	500	700
Ø	M 18	M 20

Valori espressi in millimetri | Measures in millimeters

		PF 5	PF 6	PF 7	PF 8	PF 9	PF 10		
<b>DIMENSIONI DIMENSIONS</b>	D1	Dimensione alla base (Ø x spessore) Dimension at the base (Ø x thickness)		110x3 mm	121x3 mm	130x3 mm	141x3 mm	151x3 mm	161x3 mm
	D2	Dimensione in testa (Ø) Dimension at the top (Ø)		60 mm	60 mm	60 mm	60 mm	60 mm	60 mm
	D3	Codolo (Ø) Spigot (Ø)		48 mm	48 mm	60 mm	60 mm	60 mm	60 mm
<b>MATERIALI MATERIALS</b>	D1	Tratto unico Single section		S235 JR	S235 JR	S235 JR	S235 JR	S235 JR	S235 JR
	A1	Asola morsettiera Terminal block hole		186x45 mm	186x45 mm	186x45 mm	186x45 mm	186x45 mm	186x45 mm
<b>LAVORAZIONI FINISHING</b>	B	Piastra di base Base plate	Dimensione (LxL) Dimension (LxL)	250x250 mm	250x250 mm	300x300 mm	300x300 mm	350x350 mm	350x350 mm
			Interasse (i) Spacing (i)	148 mm	148 mm	158 mm	158 mm	230 mm	230 mm
			Ø foro Hole Ø	22 mm	22 mm	22 mm	22 mm	24 mm	24 mm
			Spessore Thickness	12 mm	12 mm	12 mm	15 mm	15 mm	15 mm
T	Messa a terra Grounding		Insero filettato M10, zincato - M10 threaded, galvanized insert						
<b>ALTEZZA HEIGHT</b>	H	Altezza punto luce Luminaire height		5000 mm	6000 mm	7000 mm	8000 mm	9000 mm	10000 mm
	H1	Altezza portella Hatch height		1000 mm	1000 mm	1000 mm	1000 mm	1000 mm	1000 mm
	H3	Altezza fuori terra Above ground height		5745 mm	6745 mm	7745 mm	8730 mm	9740 mm	10715 mm
<b>PESO WEIGHT</b>			37 kg	46 kg	55 kg	66 kg	78 kg	100 kg	

La scelta del palo è soggetta a verifica strutturale effettuata in base alla zona di installazione. AEC procede al dimensionamento e alla verifica della resistenza del sostegno secondo la normativa EN-40.

The pole must be chosen after a structural pole test depending on the area of installation. AEC verifies the dimensioning and the resistance of the column according to the EN-40 standard.

